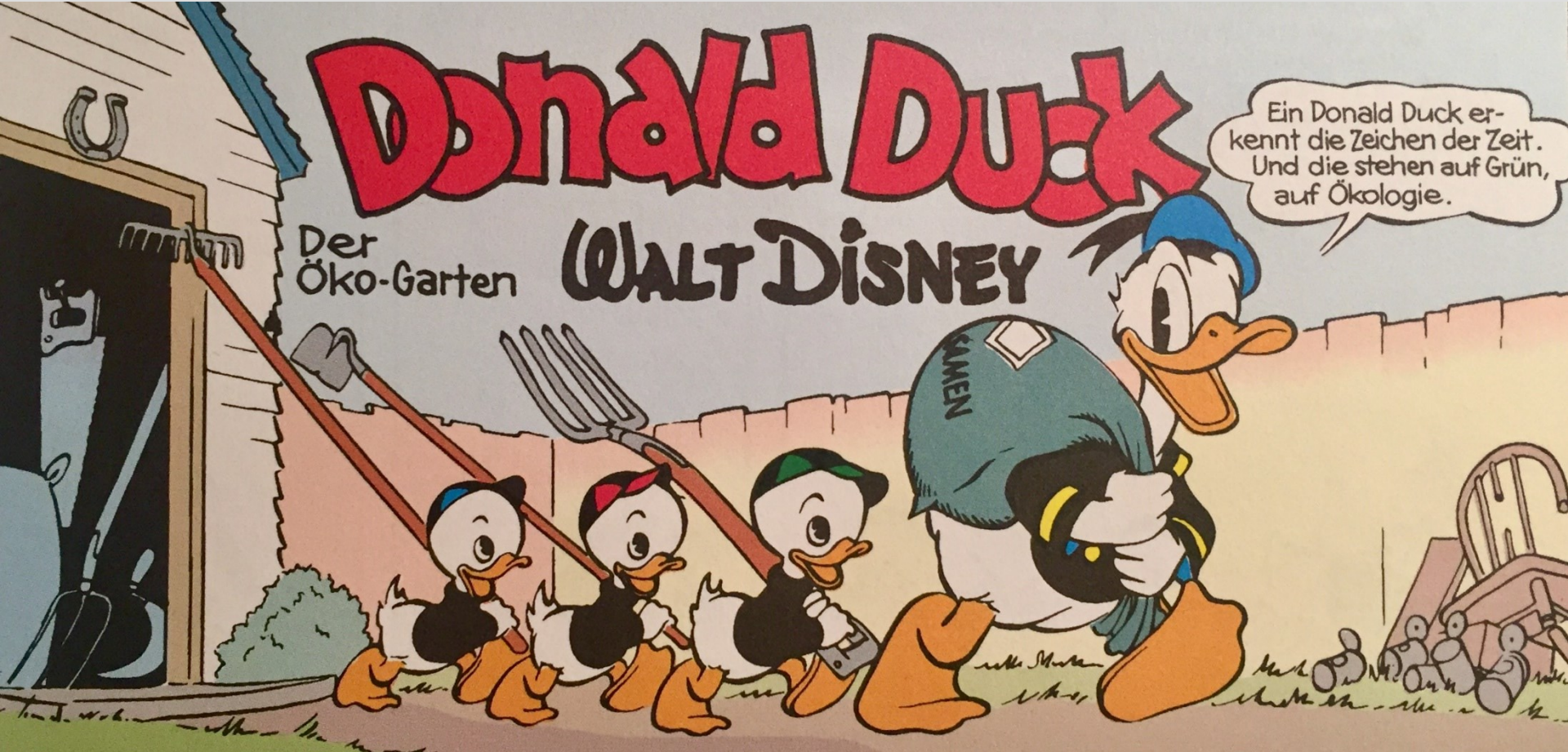


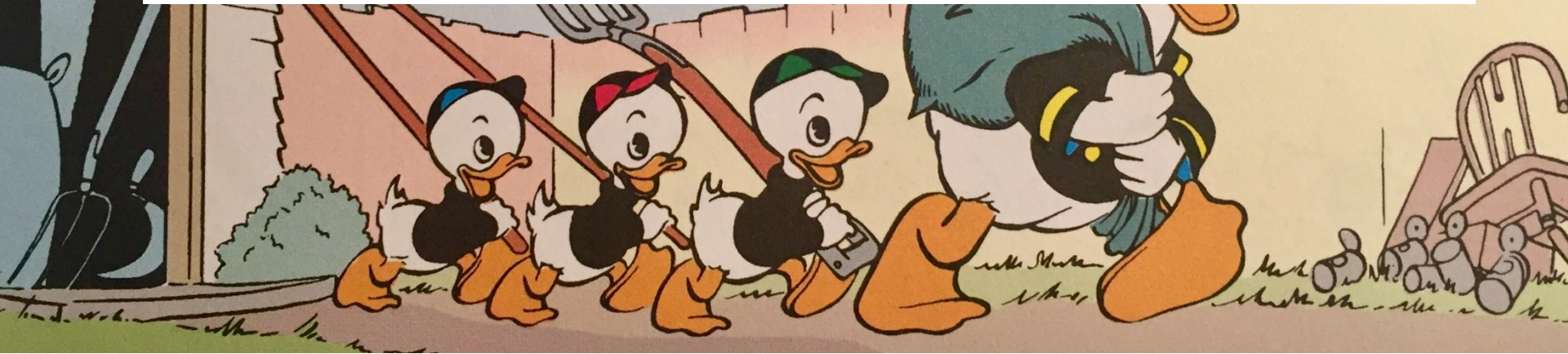
Gärtnerisch nutzbare Fläche in Braunschweig



Donald Duck

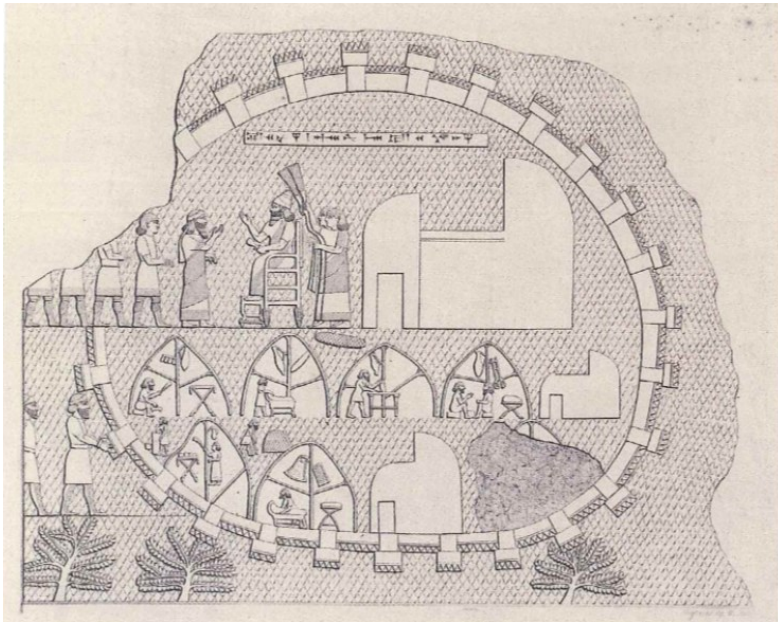
Ein Donald Duck erkennt die Zeichen der Zeit. Und die stehen auf Grün,

1. Rückblick
2. Einblick
3. Ausblick



Rückblick

- Erste Städte im „Fruchtbaren Halbmond“
- Eng an die Erfindung der Landwirtschaft gebunden



(Whitfield, 2006. Städte der Welt)

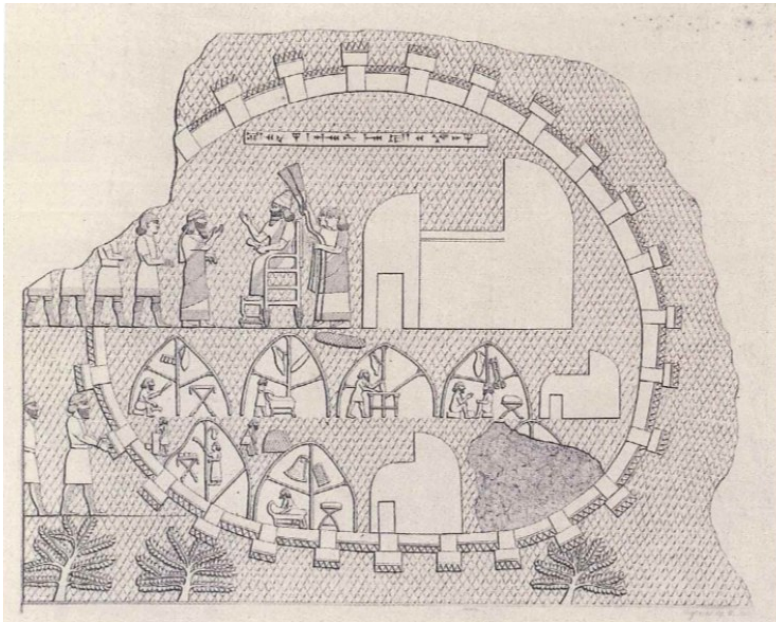
Rückblick

- Gartenbau kam vermutlich vor dem Ackerbau



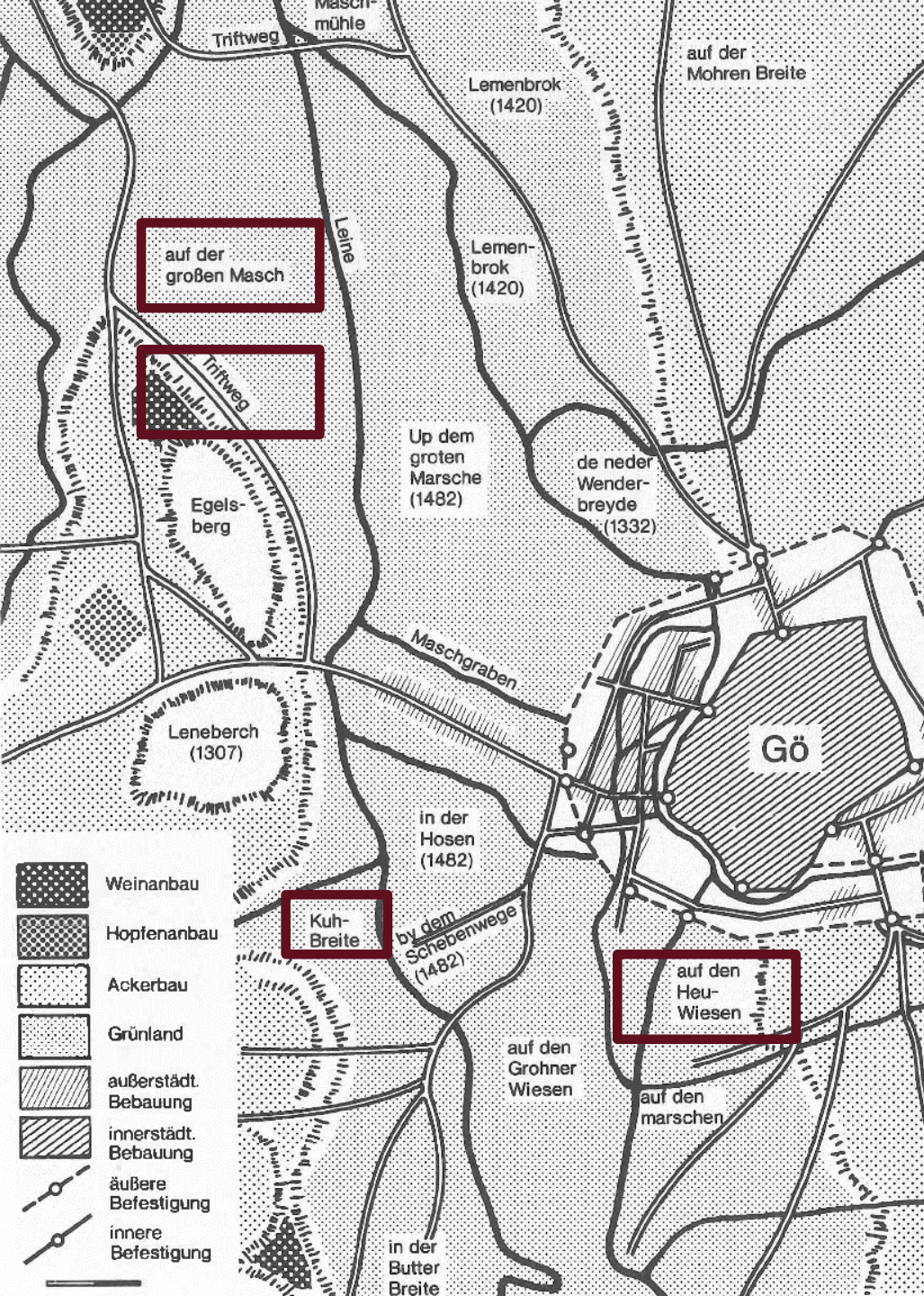
Rückblick

- Erste Städte im „Fruchtbaren Halbmond“



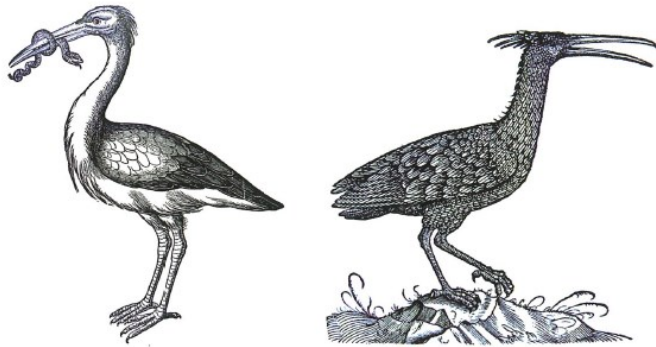
(Whitfield, 2006. Städte der Welt)

Gilgamesch rühmt sich, dass die Mauern seiner Stadt Uruk "zweitausend Morgen für die Stadt und zweitausend Morgen für die Obstgärten" umfassen (Helle, 2021).

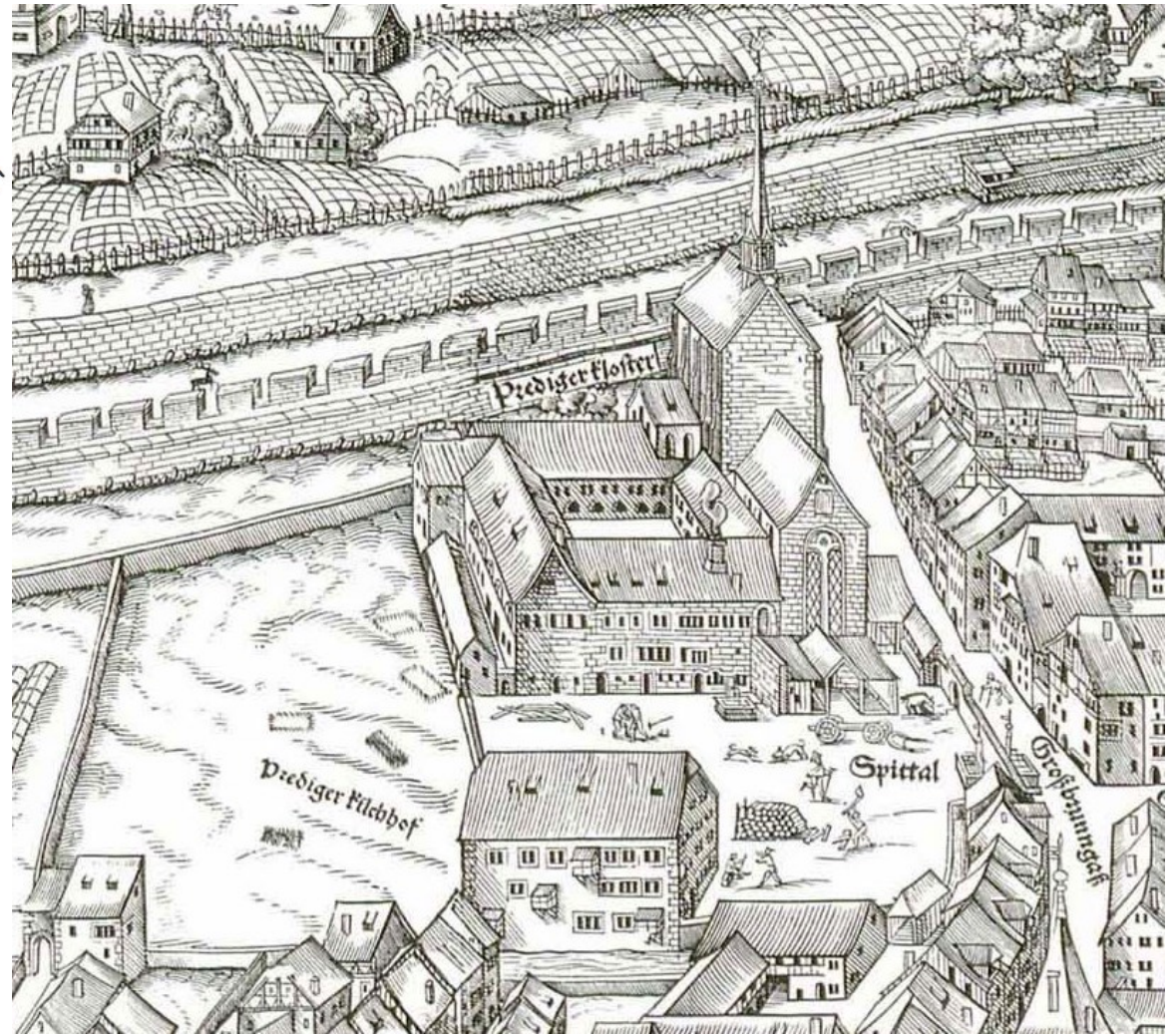


In der Stadt war wenig Platz:
Nahrungsproduktion eher vor den Toren der Stadt

Rückblick



Conrad Gessner, *Historia animalium* (1551–1558)



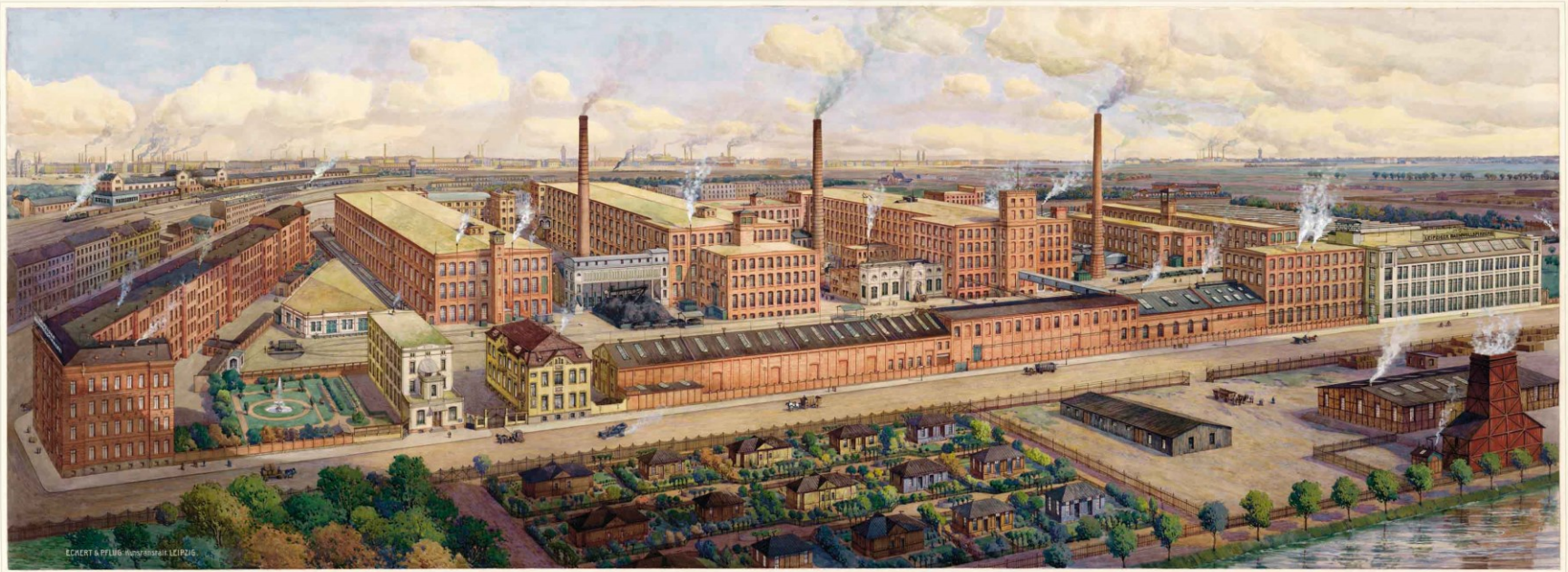
CL. OSTERZWANH: CHRÜKE



BRAVN
aus: Ch
Christo

Rückblick

Im 19. Jahrhundert veränderten sich Städte rasant



1884
30.000 SPINDELN.

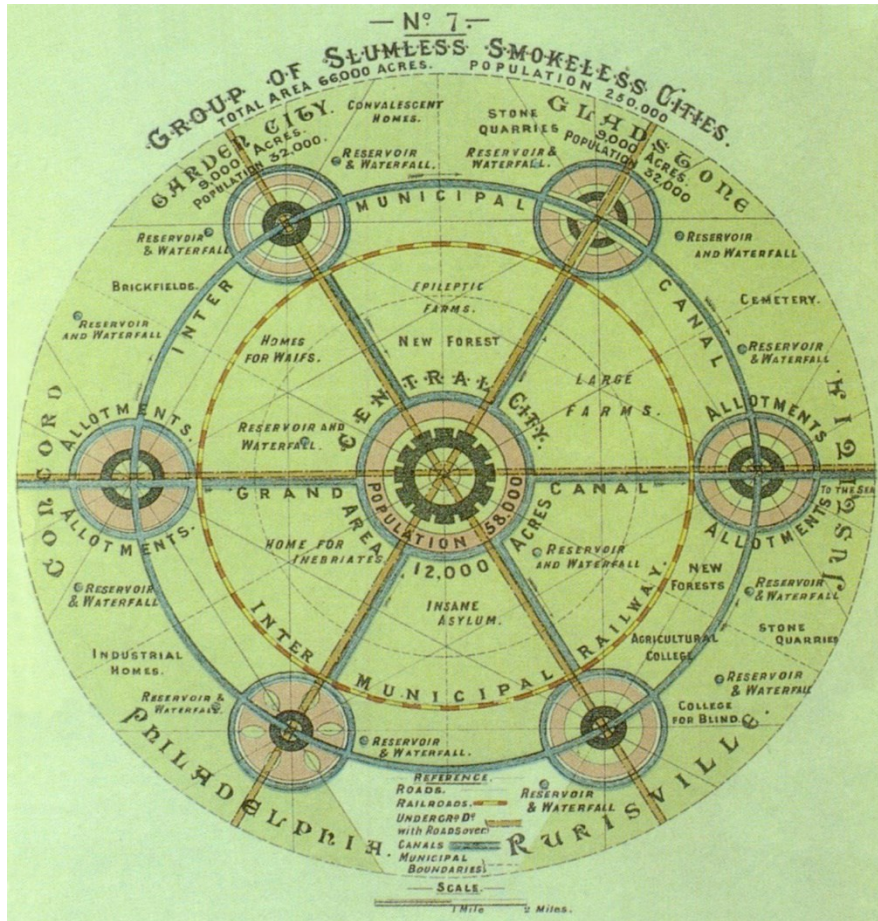
LEIPZIGER BAUMWOLLSPINNEREI LEIPZIG-LINDENAU.

1909
240.000 SPINDELN.



Rückblick

Neue Ideen: z.B. Gartenstadt



Gartenstadtentwurf von Ebenezer Howard im Jahr 1898

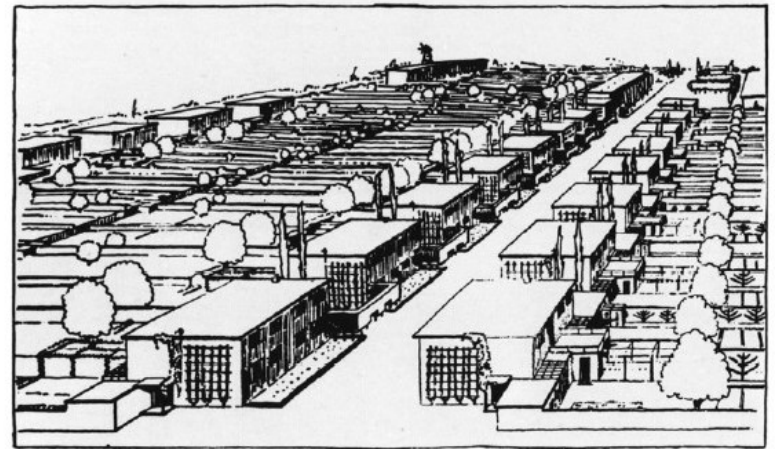


Fig. 1. Leberecht Migge, sketch for a settlement in Dessau-Ziebig, 1927 (from: Siedlungs-Wirtschaft, 2/1927, p.10).

Rückblick

Gärten waren besonders in Krisenzeiten wichtig für die Ernährung



5. Apples harvested in an East Berlin Kleingarten community are being sold to the local retail trade. 1981 (Peter Zimmermann, Wikimedia Commons, licensed under Creative-Commons-Lizenz Namensnennung-Weitergabe unter gleichen Bedingungen 3.0 Deutschland (CC-BY-SA)).

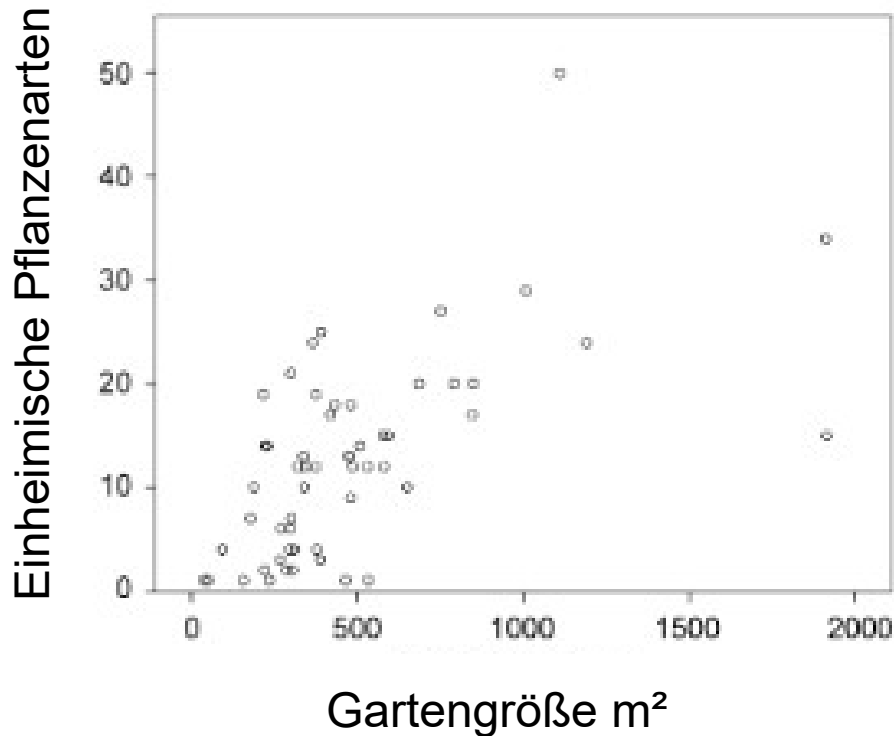
Fig. 2. The self-sufficient plot of a suburban small settlement in Kiel of the 1950s has been turned into mere decoration. Note the separate shed initially designated for keeping small livestock. 2002 (Dietmar Walberg, Wikimedia Commons, licensed under CreativeCommons-Lizenz by-sa-2.5-de).



INSTITUT FÜR GEOÖKOLOGIE Landschaftsökologie und Umweltsystemanalyse

Einblick

- Gärten können sehr artenreich sein – je größer, desto besser



Quelle: <https://gardentravelhub.com/nz-native-garden-te-kainga-marire/>

Einblick

- Je vielfältiger, desto besser



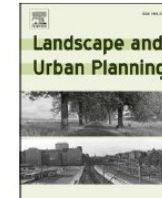
- Mehr Vegetation, weniger Versiegelung
- Struktureiche Vegetation
- Totholz
- Blüten vom Frühling bis Herbst
- Steinmauern
- Gartenteich
- Nistkästen
- Weniger Beleuchtung
- Laub auch mal liegen lassen
- Bäume und Sträucher mit Früchten
- „Verwilderte“ Ecken
- ...



Contents lists available at [ScienceDirect](https://www.sciencedirect.com)

Landscape and Urban Planning

journal homepage: www.elsevier.com/locate/landurbplan



Research Paper

Making the case for gardens: Estimating the contribution of urban gardens to habitat provision and connectivity based on a case study of *Erinaceus europaeus*

Mario

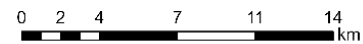
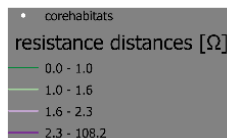
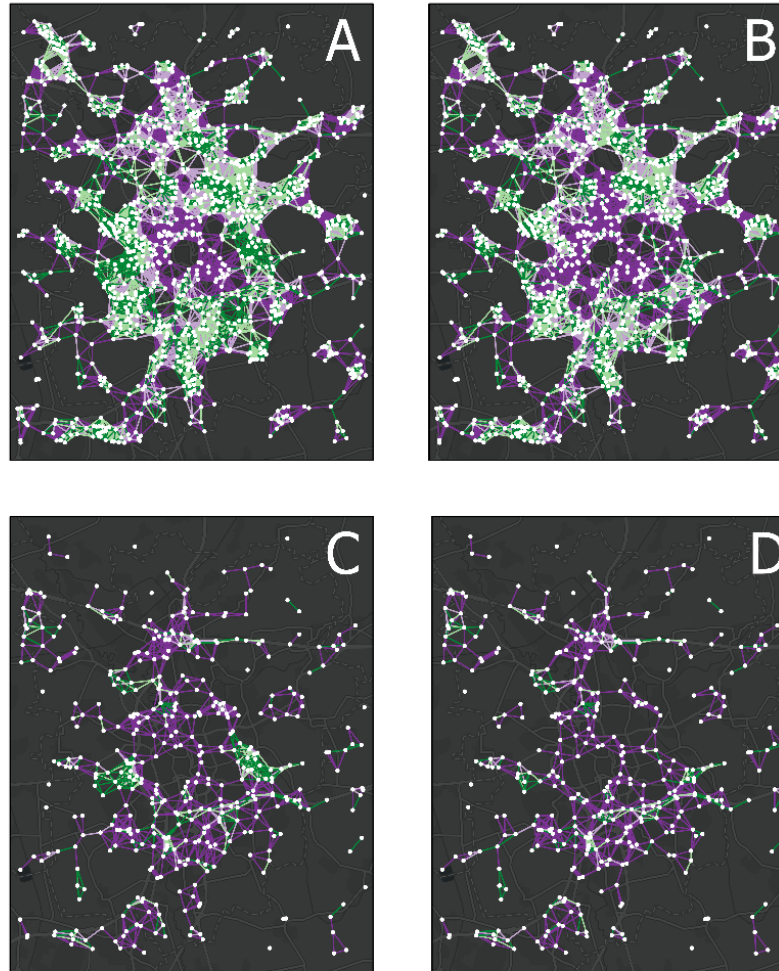
^a Institute of
^b Landscape Architecture
^c Berlin-Brandenburg

HIGHLIGHTS

- We evaluate the contribution of urban gardens to habitat provision and connectivity based on a case study of *Erinaceus europaeus*
- Private gardens are the most important habitat for *Erinaceus europaeus*
- Gardens show high connectivity and are important for the dispersal of *Erinaceus europaeus*
- Circuit-theory is a useful tool to assess the connectivity of urban gardens

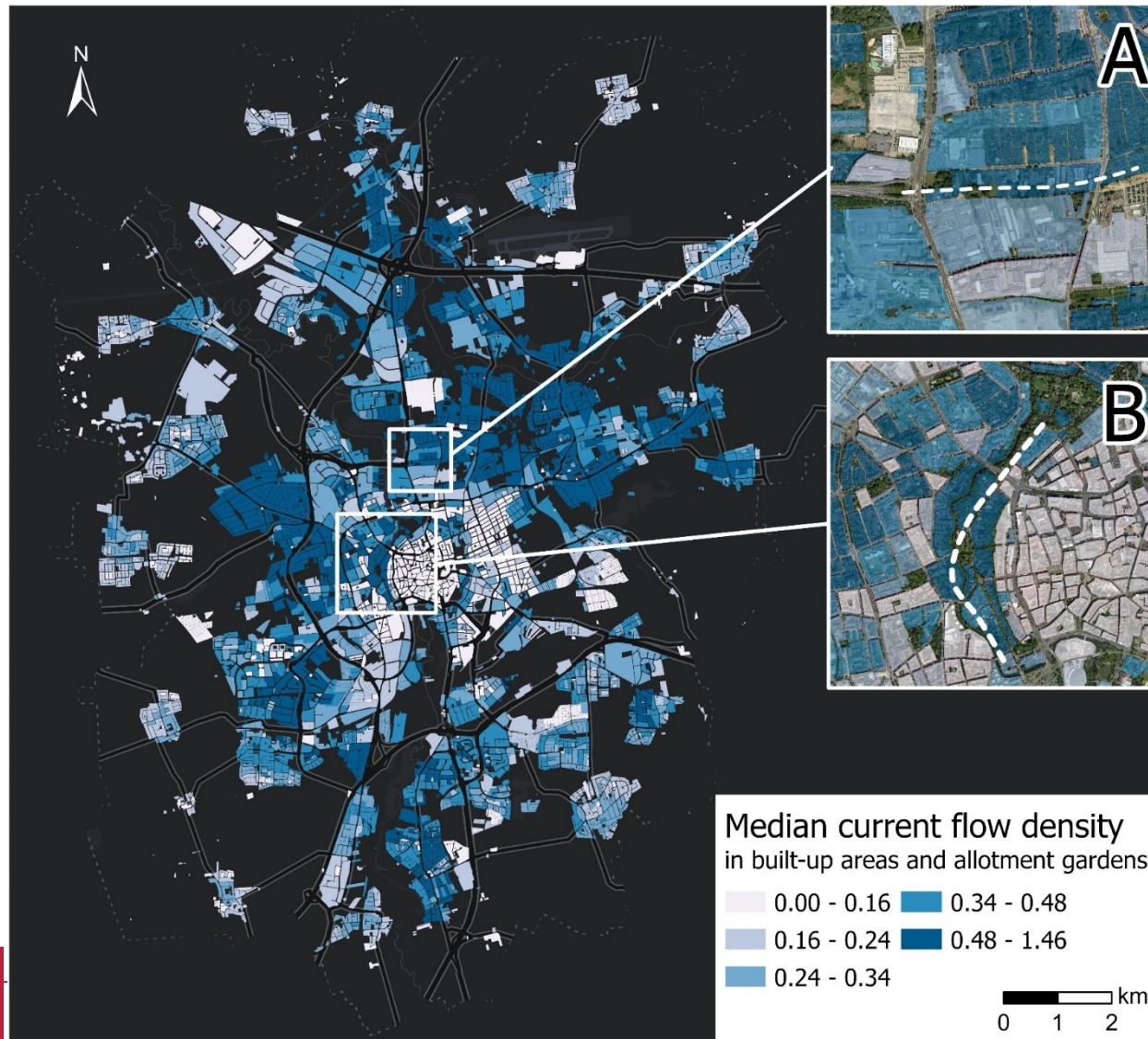
“Later developments are of lower density, and large parts of the suburbs are single or semi-detached houses. This is where most private gardens are located, covering approximately 16% of the municipal area (referring to vegetated area only).”

Einblick



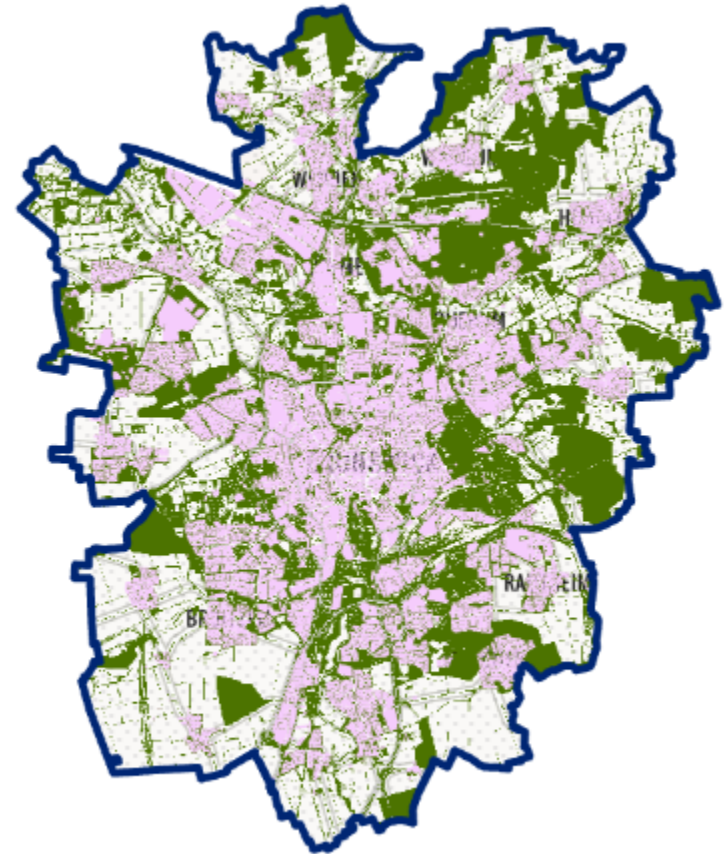
Reference background maps:
Esri, HERE, Garmin, METI/NASA, USGS

Einblick



Einblick

Gärten?



Einblick

A



Einblick

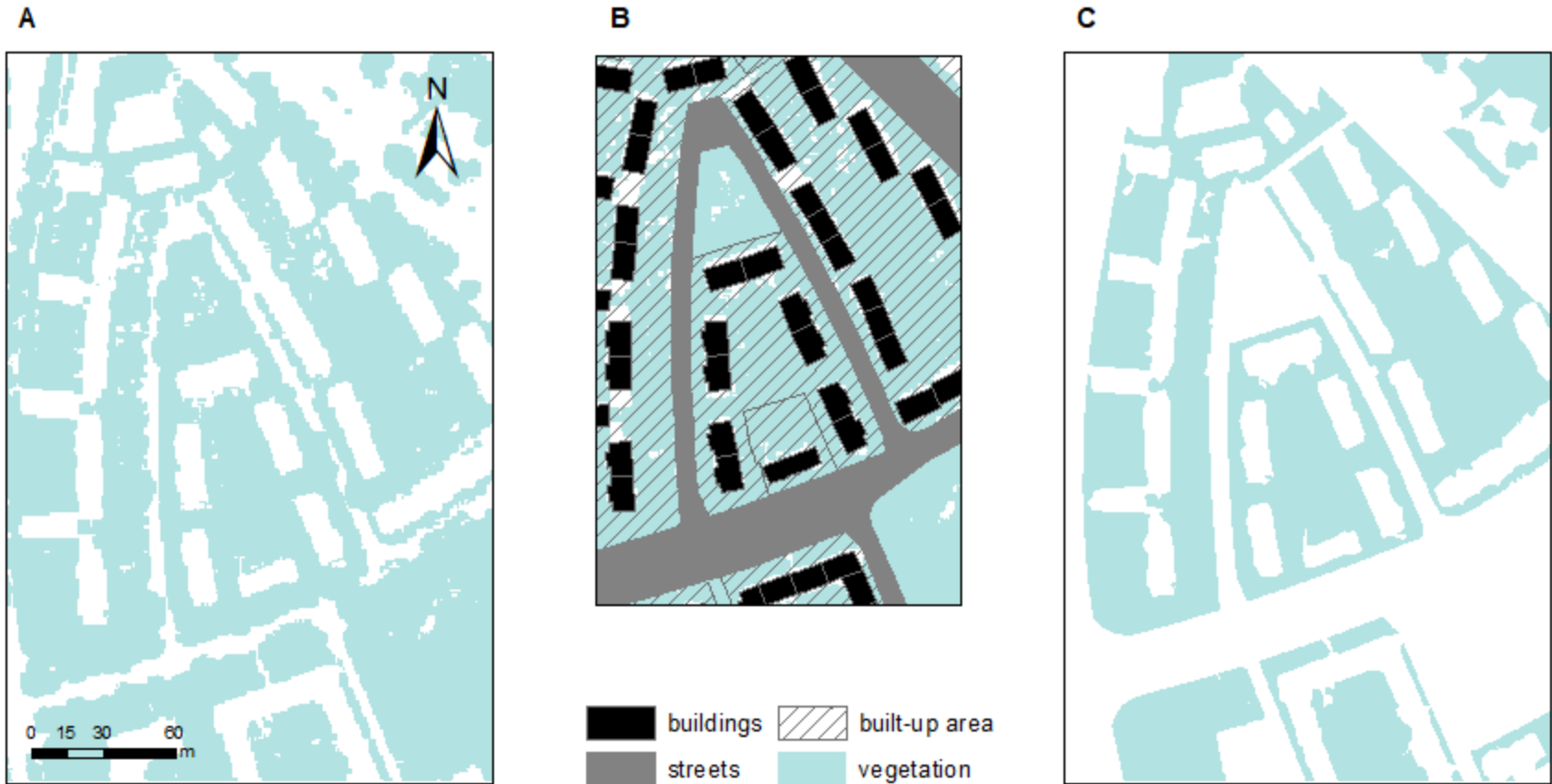
A



B



Einblick



Einblick

Zahlen:

- 2441 ha „Gärten“
- Davon:
 - 0-1 m Vegetationshöhe: 1142 ha (Krautschicht)
 - 1-2 m Vegetationshöhe: 335 ha (Kleinsträucher)
 - 2-5 m Vegetationshöhe: 400 ha (Sträucher und kleine Bäume)
 - >5 m Vegetationshöhe: 508 ha (Bäume)
- Zusätzlich 426 ha Kleingärten
- Pi*Daumen → Ca. 114 m²/Einwohner

Ausblick

Methodik hat noch ein paar Lücken:

- Unbewachsener Boden wurde nicht klassifiziert
 - Schätzung enthält auch Gewerbeflächen
-
- Aktuell werden die Daten überarbeitet

Einladung!



**Co-Adapted
Braunschweig**

**Auftaktforum „Co-Adapted
Braunschweig“ - Gemeinsam für Klimaanpassung!**
am Do., 21.09. von 16:30 bis 19:30 im TRAF0-Hub
Anmeldung per Mail an klimaanpassung@braunschweig.de